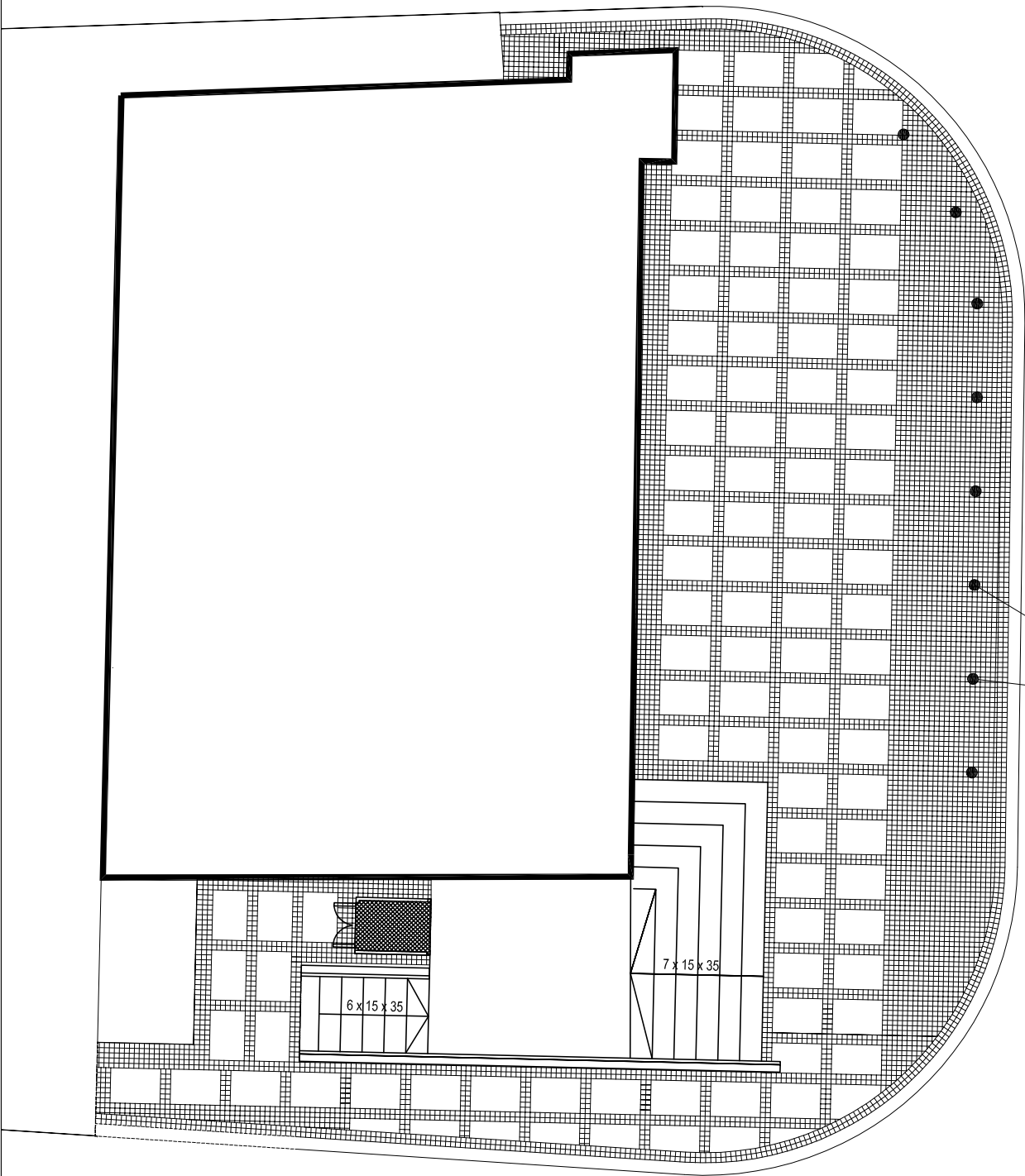


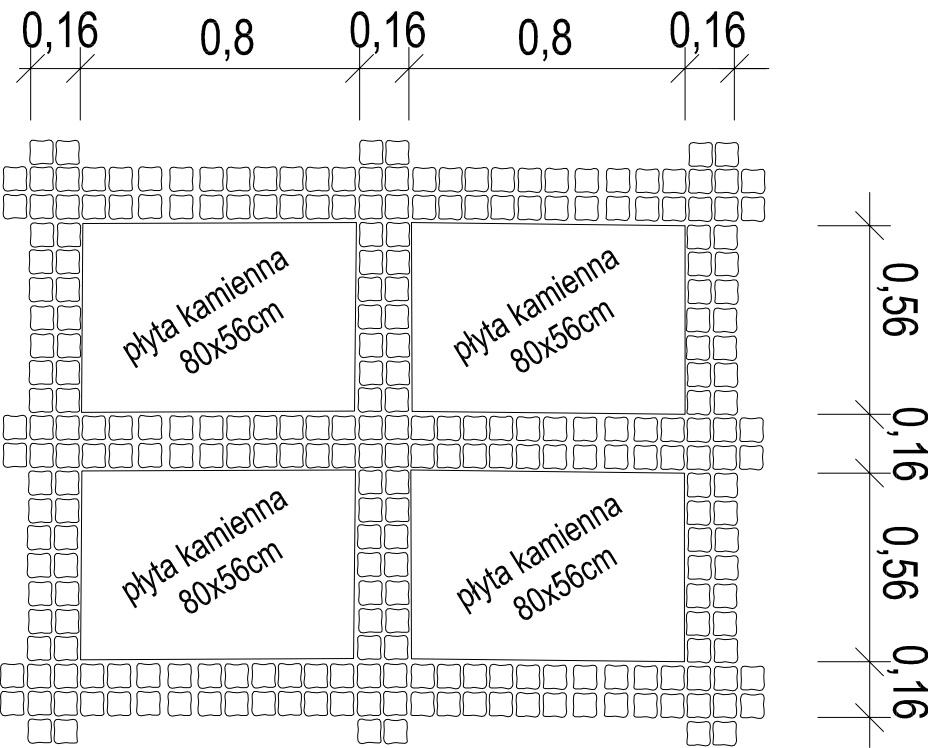
SCHEMAT UKŁADANIA CHODNIKA

SKALA 1:100




SZCZEGÓŁ WYKONANIA CHODNIKA

SKALA 1:25



Słupek chodnikowy S5, wys. 102 cm,
odlew aluminium, rura stalowa, malowany farbą
antykorozyjną-kolor ciemny szary RAL 7021,
w rozstawie 150 cm.

Data		Zmiana		Podpis	
Opis zmian					
Obiekt / Temat:					
PRZEBUDOWA BUDYNKU PRZY UL. KUŚNIERSKIEJ 12B W SZCZECINIE DLA POTRZEB BIUROWYCH GŁÓWNEGO PUNKTU INFORMACYJNEGO FUNDUSZY EUROPEJSKICH PRZY URZĘDZIE MARSZAŁKOWSKIM WOJEWÓDZTWA ZACHODNIOPOMORSKIEGO					
Adres/Nr działki: Szczecin, ul. Kuśnierska 12b DZ.NR 36/2, 36/3 39/17 obwód 1037					
Inwestor: URZĄD MARSZAŁKOWSKI WOJEWÓDZTWA ZACHODNIOPOMORSKIEGO Szczecin, ul. Korsarzy 34					
Faza: PROJEKT WYKONAWCZY					
Jednostka Projektowa:					
adres siedziby: "URBICON" Sp. z o.o. ul. Trentowskiego 34, 71-303 Szczecin					
adres pracowni projektowej: "URBICON" Sp. z o.o. ul.Korzeniowskiego 1, 70-211 Szczecin					
Tel./fax. (48) 091 4821333, (48) 0914827217 e-mail: urbicon@urbicon.pl www.urbicon.v.pl					
Główny projekt.					
Branża: DROGOWA					
		Nr upr/ Nr Izby		Data Podpis	
Autor proj.wyk.		inz. Ryszard Tomski		26/74	
Oprac.		mgr inz. Robert Hartuna			
Spr.		tech. Aleksander Borysonek		101/Sz/91	
Tytuł rys. :					
SCHEMAT UKŁADANIA CHODNIKA SZCZEGÓŁ WYKONANIA CHODNIKA					
Data:		Skala :		Nr rys. :	
01.2010		1:100, 1:25		2	
Nr proj.:		U/UM/SZ/2009/09			
Projekt chroniony prawem autorskim. Kopiowanie i wykorzystywanie bez zgody Pracowni Projektowej URBICON zabronione. Stosowane materiały posiadac powinny znak bezpieczeństwa "B" i atest ITB Prace budowlane wykonywać zgodnie ze sztuką budowlaną					